

Назначение изделия.

Считыватель SR-1 является бесконтактным считывающим устройством для электронных ключей стандарта E-Magine. Он преобразует код ключа стандарта E-Magine в код ключа Touch Memory (TM) DS1990 и предназначен для использования с изделиями ELTIS, в которых предусмотрена возможность подключения считывателя кода ключа TM. В изделии SR-1 имеется постоянно включённый красный светодиодный индикатор, который начинает мигать при предъявлении электронного ключа стандарта E-Magine. На рис.1 представлен пример схемы подключения считывателя SR-1, на рис.2 – разметка под установку.

Краткие технические характеристики.

Гальваническая развязка корпуса SR-1 от электр. цепей подключаемого устройства	+ (16...21) / ~ (13...18)
Напряжение питания, В	15
Ток потребления, мА, не более	96x38x25
Габаритные размеры мм, не более:	0.12
Масса кг, не более:	

Назначение выводов.

Цвет провода	Условное обозначение	Функциональное назначение	Примечание
красный	Y1	Питание считывателя SR-1	+(16...21) ~(13...18) В
синий	Y2		
жёлтый	TM	Входы чтения кода ключа TM	
чёрный	GND		

Схема подключения.

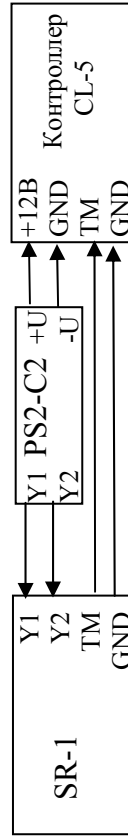


Рис. 1 Пример схемы подключения SR-1 к контроллеру CL-5

Комплектность.

- Считыватель SR-1 1 шт.
- Элементы крепления: 1 шт.
- Комплект крепления KM9 в составе 2 шт.
 - Чашка СН4 2 шт.
 - Колонка КА4 1 шт.
 - Ключ КЗ1 1 шт.
 - Винт VT9 2 шт.

- Комплект крепления KM10 в составе 1 шт.
- Чашка СН2 2 шт.
- Колонка КА4 2 шт.
- Винт VT5 2 шт.
- Винт В2.М4-30 2 шт.
- Заглушка ZL4 2 шт.
- Заклёпка выпаянная 4,0x14 2 шт.
- Комплект крепления KM12 в составе 1 шт.
- Ключ КЗ1 1 шт.
- Винт VT7 2 шт.
- Паспорт 1 шт.

Свидетельство о приемке.

Изделие СЧИТЫВАТЕЛЬ SR-1 _____

Заводской номер _____

Признано годным к эксплуатации. _____

Дата выпуска _____

Подпись лица ответственного за приемку _____ М.П. _____

Гарантийный талон.

Фирма несет гарантийные обязательства по поставляемому оборудованию в течение одного года со дня продажи.

На механические повреждения оборудования гарантия не распространяется.

Дата продажи _____ М.П. _____

Сведения о рекламациях.

Заполняет эксплуатационная служба:

Наименование организации _____

Дата установки на объект _____

Дата отказа _____

Описание неисправностей _____

Дата заполнения _____

Заполняет ремонтная служба:

Обнаруженные неисправности, механические повреждения _____

Ремонтные работы _____

Изделие отремонтировал _____ дата ремонта _____

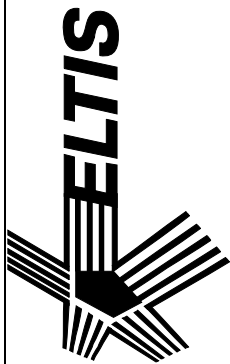
Проверил _____

Вид ремонта: гарантийный/платный _____

Стоимость ремонта _____

Накладные расходы _____

Сумма _____



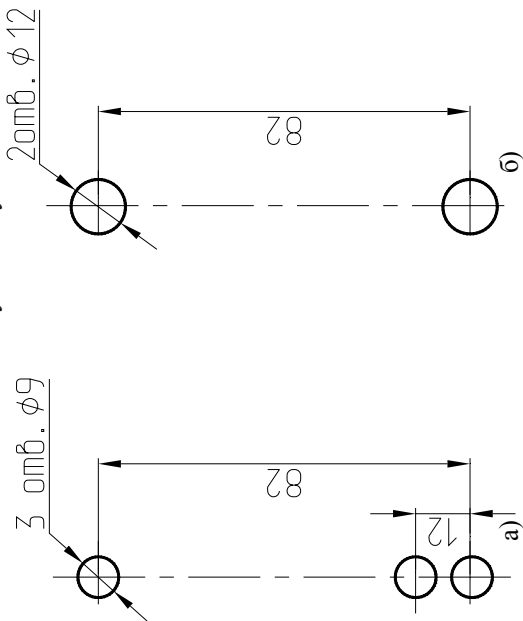
Считыватель SR-1



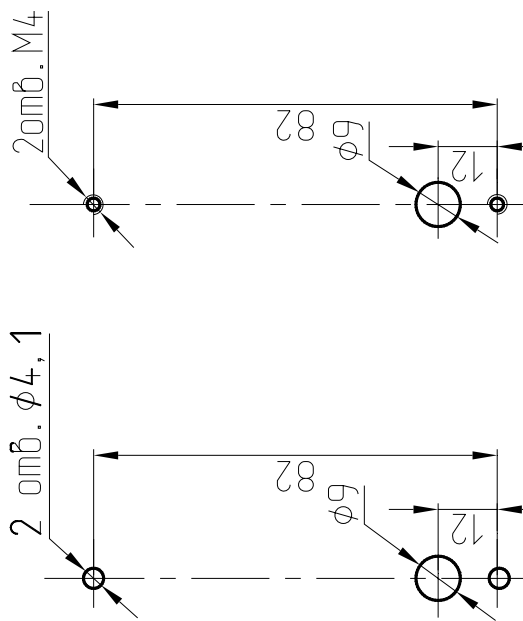
ПАСПОРТ
ФАНВ.467216.005ПС

г. Санкт-Петербург

Рис.2 Разметка под установку изделия



Разметка под крепление SR-1 с помощью комплекта крепления КМ9 или КМ10
б) изнутри.



в) установка с помощью комплекта крепления КМ12

г) установка с помощью комплекта крепления КМ13

121170, г. Москва,
пл. Победы
д. 2 к.В оф. 1/5
т/ф. (495) 148-62-93,
148-49-20
E-mail:
eltis-m@eltis-m.msk.ru

191187,
г. Санкт-Петербург,
ул. Чайковского, 11
т/ф. (812) 273-20-48,
272-89-40
E-mail: eltis@eltis.spb.ru
<http://www.eltis.spb.ru>

